

LABELLISÉ !

PLUS DE **30 ANS** D'ENGAGEMENT
EN FAVEUR DU DÉVELOPPEMENT DURABLE...
LA PERFORMANCE MÉRITAIT D'ÊTRE VALORISÉE !
EN 2022, DÈS LA PREMIÈRE ÉVALUATION,
YPREMA EST MONTÉE SUR LA PREMIÈRE
MARCHE DU PODIUM EN OBTENANT LE LABEL
RSE-EXEMPLARITÉ, CERTIFIÉE
PAR L'UNICEM (UNION NATIONALE
DES INDUSTRIES DE CARRIÈRES ET MATÉRIAUX
DE CONSTRUCTION).

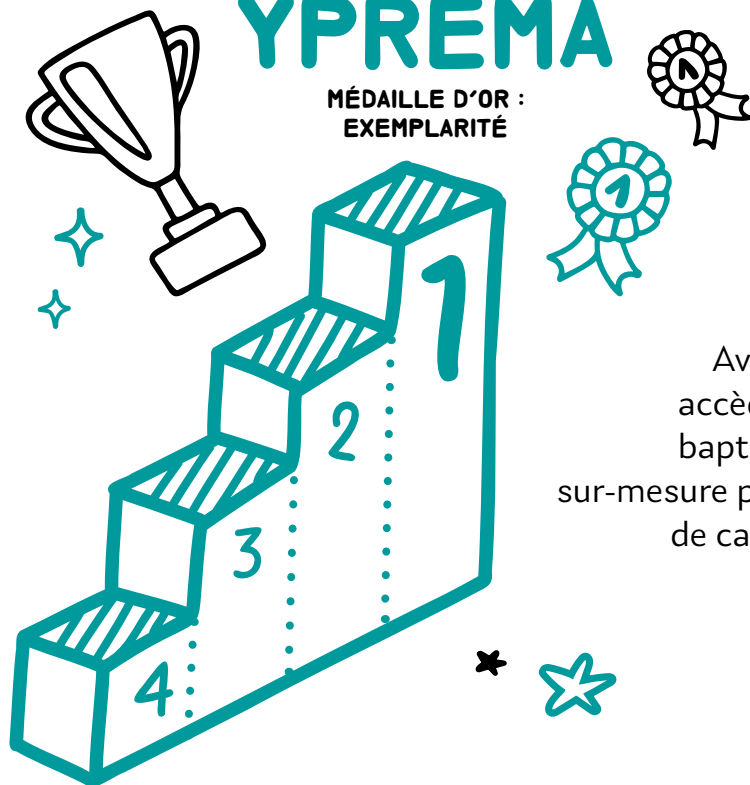
LA SUITE AU VERSO ▶



YPREMA

YPREMA

MÉDAILLE D'OR :
EXEMPLARITÉ



PIONNIÈRE. **ENCORE !**

Avec une note de 92,4 / 100, YPREMA accède à la plus haute marche du podium baptisée « Exemplarité » d'un label taillé sur-mesure pour les professionnels des industries de carrières et matériaux de construction.

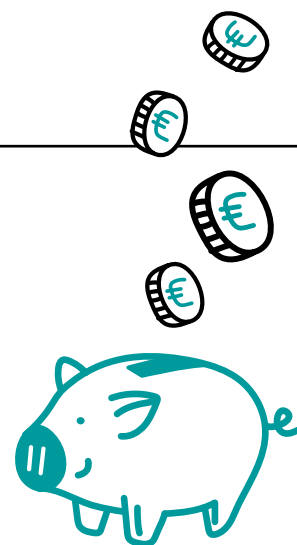
Et devient la première entreprise de recyclage labellisée !

LA RSE

C'EST QUOI ?

Derrière l'acronyme (Responsabilité sociétale des entreprises), des préoccupations sociales, environnementales et économiques. YPREMA, pionnière en France dans le domaine de l'écologie industrielle (les déchets des uns, les ressources des autres ; aujourd'hui appelé "économie circulaire") coche toutes les cases de l'entreprise citoyenne à fort impact pour les territoires sur lesquels elle développe ses activités : Commissions locales d'études et de concertation (les CLEC organisées sur les plateformes de recyclage à l'adresse des riverains, des élus, des associations pour l'en-

vironnement, etc.) ; partenariats sportifs durables et locaux ; intégration paysagère des centrales avec au moins 10 % de la surface dédiée aux espaces verts et à la biodiversité ; maîtrise des nuisances ; organisation hebdomadaire du travail favorable au bien-être et à la créativité des salariés (semaine de 35 h sur 4 jours depuis 1997... et bientôt 32 h, à l'horizon 2024) ; Comité des sages (les anciens salariés d'YPREMA consultés pour pérenniser et transmettre les savoirs), etc. YPREMA interagit avec son environnement et valorise ses collaboratrices et collaborateurs.



LE LABEL RSE UNICEM ? UNE AUBAINE !

Reconnu par la SNCF Réseau, le label RSE UNICEM décerné à YPREMA lui permet désormais de répondre aux marchés du leader du chemin de fer sans passer par l'évaluation des performances RSE demandées aux candidats à l'approvisionnement de matériaux. Un signal fort pour valoriser les efforts des entreprises vertueuses. D'autres donneurs d'ordre, frappés d'une conscience citoyenne, pourraient suivre la voie tracée par la SNCF.

